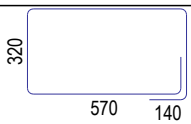


TABUĽKA VÝSTUŽE S TVAROM OHYBU NA VONKAJŠÍ POVRCH							
Č. POL.	D (mm)	POČET	TRIEDA	L= (mm)	Kg/ks	HMOTNOSŤ	TVARY VÝSTUŽE
41	12	4	B500B	3680	3.27	13.07	3680
40	8	15	B500B	1980	0.78	11.73	
CELKOVÁ HMOTNOSŤ VÝSTUŽE (kg):						24.80	

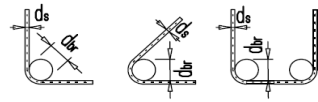
TABUĽKA VÝSTUŽE - DĹŽKA NA OS PRÚTOV

Č. POL.	ø (mm)	DĹŽKA 1ks (mm)	POČET (ks)	CELKOVÁ DĹŽKA (m)											
				ø6	ø8	ø10	ø12	ø14	ø16	ø18	ø 20	ø 22	ø 25	ø 28	ø 32
40	8	1980	15		29.70										
41	12	3680	4				14.72								
CELKOVÁ DĹŽKA (m)					29.70		14.72								
HMOTNOSŤ 1bm (kg/m)				0.220	0.395	0.617	0.888	1.208	1.578	1.998	2.466	2.984	3.853	4.834	6.313
CELK. HMOTNOSŤ x (kg)					11.73		13.07								
CELKOVÁ HMOTNOSŤ (kg)				24.77											

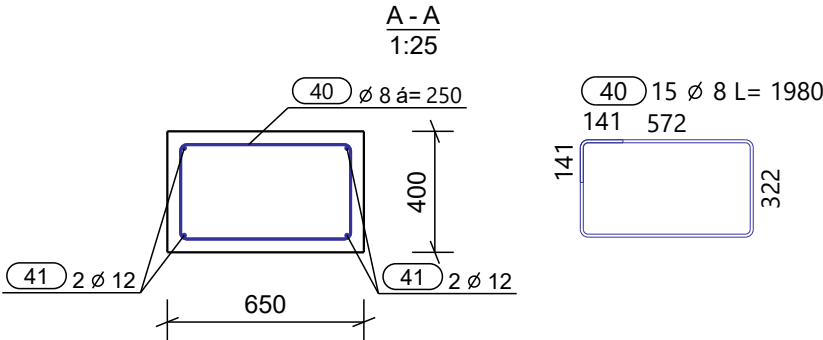
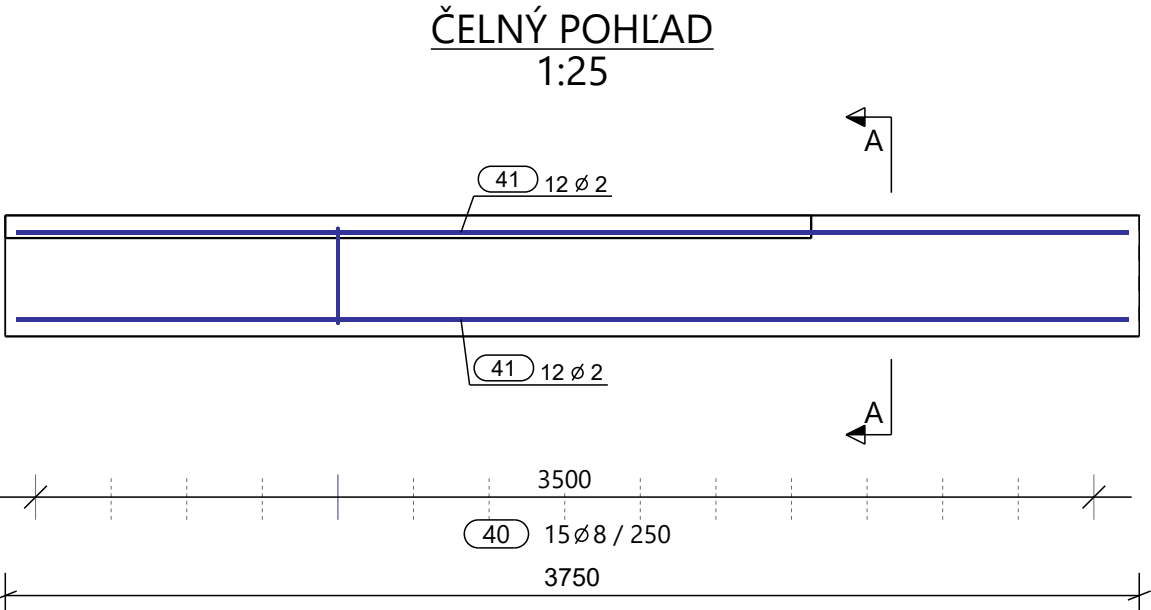
POZNÁMKY

- POLOHA VÝSTUŽE V REZE JE KÓTOVANÁ NA OS PRÚTOV
- VÝŤAH PRÚTOV JE KÓTOVANÝ NA VONKAJŠÍ POVRCH
- CELKOVÁ DĹŽKA PRÚTA JE STRIŽNÁ DĹŽKA
- TABUĽKA VÝSTUŽE VYKAZUJE VÝSTUŽ LEN PRE JEDEN DIELEC
- VÝSTUŽ V MIESTE OTVOROV PRISPÔSOBIŤ DEBNENIU
- PRED REALIZÁCIOU VŠETKÝCH NOSNÝCH KONŠTRUKCIÍ JE POTREBNÉ SPRACOVAŤ DODÁVATEĽSKÚ DOKUMENTÁCIU

Konštrukčné ohýbanie výstuže:



d _s (mm)	d _s	d _r (mm)
6, 8, 10, 12	4d _s	min d _r = 40 mm
14, 16	4d _s	min d _r = 64 mm
20, 25, 28	7d _s	min d _r = 140 mm



DÍLEC: ZS2			Betónárska výstuž:	
w*h*I: 400 *650 * 3750			B 500B	
Počet: 2	Objem (m3): 0.98	Hmotnosť výstuže (kg): 25	Stupeň vystuženia (kg/m3):	
Material: C20/25	Hmotnosť (t): 2.34	Požiarna odolnosť:	25.41	

Trieda betónu:	STN EN 1992-1-1-C20/25 - XC2 - Cl - 0,4 - Dmax 16-S3
Krytie výstuže:	40mm
Trieda bet. výstuže:	B 500B

VÝŠKOVÝ SYSTÉM: Bpv; JEDNOTKY KÓT: mm; KÓTOVANÉ V ZÁKLADNÝCH ROZMEROCH

03				
02				
01				
Zmena: Issue:	Dátum: Date:	Opis zmeny: Description:	Vypracoval: Designer:	Kontroloval: Checked:



Podpis/Signature

Sada číslo/
Set number

Objednávateľ / Order:			Zhotoviteľ / Contractor:			BODaK	
Ing. arch. Ivor Mečiar, ArtD.			BODaK, s.r.o			Časť / Part:	
Zodpovedný projektant / Responsible Designer:			Projekt / Project: Chovná hala pre kury s voľným výbehom Dolné Trhovište			STATIKA	
Ing. Peter Staš			Miesto / Location:			Stupeň / Phase:	
Kontroloval / Checked			Ing. Marián Tomašák			DSP-RP	
Ing. Marián Tomašák			Investor / Client:			Číslo zákazky / Contract No:	
Vypracoval / Designer:			Rebeka Káziková			22_16	
Mierka/Scale:			Formát / Format:			Číslo výkresu / Drawing No:	
1:25			Dátum / Date:			Rev:	
420x297			Názov výkresu / Drawing Name:			00	
02.05.2022			Výkres výstuže základového pásu ZS2				